

**Legende:**

Dieser Vermietungsplan hat ausschliesslich informellen Charakter.  
 Der Interessent bzw. Mieter kann aus dem Vermietungsplan daher keinerlei Ansprüche ableiten.  
 Alle Massangaben sind für Ausführungs- und Bestellzwecke vor Ort zu prüfen.  
 BF ist die Nettobodenfläche der einzelnen Räume.  
 Die Wohnfläche entspricht der Nettogeschossfläche (NGF) nach SIA 416 und setzt sich aus den jeweiligen BF zusammen.

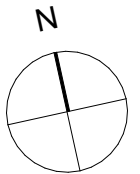
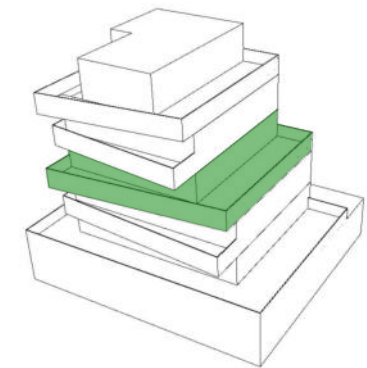
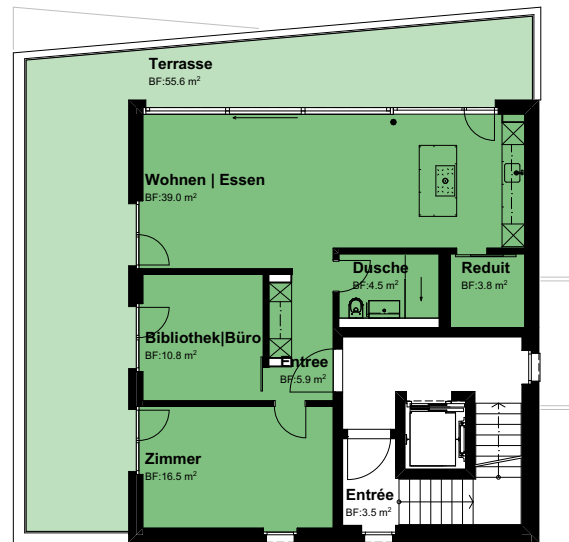
## Whg A2.1

### 3<sup>1</sup>/<sub>2</sub> Zimmer

Wohnfläche: 80.5 m<sup>2</sup>

Terrasse: 55.6 m<sup>2</sup>

Keller: 10.5 m<sup>2</sup>



#### Legende:

Dieser Vermietungsplan hat ausschliesslich informellen Charakter.  
Der Interessent bzw. Mieter kann aus dem Vermietungsplan daher keinerlei Ansprüche ableiten.  
Alle Massangaben sind für Ausführungs- und Bestellzwecke vor Ort zu prüfen.  
BF ist die Nettobodenfläche der einzelnen Räume.  
Die Wohnfläche entspricht der Nettogeschossfläche (NGF) nach SIA 416 und setzt sich aus den jeweiligen BF zusammen.