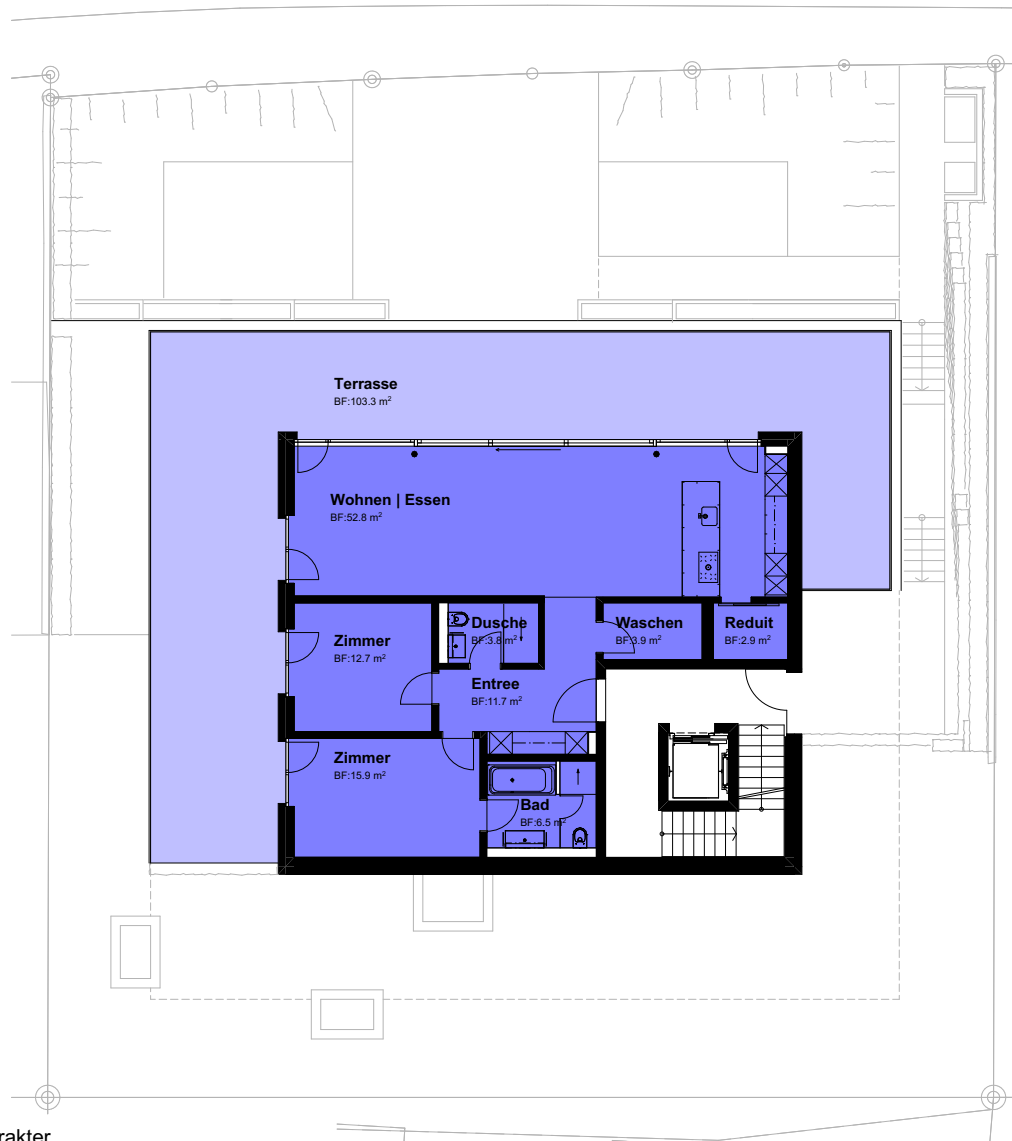


**Legende:**

Dieser Vermietungsplan hat ausschliesslich informellen Charakter.  
 Der Interessent bzw. Mieter kann aus dem Vermietungsplan daher keinerlei Ansprüche ableiten.  
 Alle Massangaben sind für Ausführungs- und Bestellzwecke vor Ort zu prüfen.  
 BF ist die Nettobodenfläche der einzelnen Räume.  
 Die Wohnfläche entspricht der Nettogeschossfläche (NGF) nach SIA 416 und setzt sich aus den jeweiligen BF zusammen.



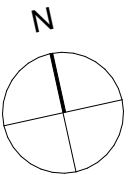
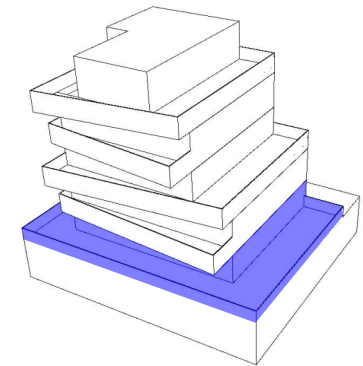
## Whg A0.1

### 3<sup>1</sup>/<sub>2</sub> Zimmer

Wohnfläche: 110.2 m<sup>2</sup>

Terrasse: 103.3 m<sup>2</sup>

Keller: 10.2 m<sup>2</sup>



#### Legende:

Dieser Vermietungsplan hat ausschliesslich informellen Charakter.  
 Der Interessent bzw. Mieter kann aus dem Vermietungsplan daher keinerlei Ansprüche ableiten.  
 Alle Massangaben sind für Ausführungs- und Bestellzwecke vor Ort zu prüfen.  
 BF ist die Nettobodenfläche der einzelnen Räume.  
 Die Wohnfläche entspricht der Nettogeschossfläche (NGF) nach SIA 416 und setzt sich aus den jeweiligen BF zusammen.



Architektur  
 Projektentwicklung  
 Baumanagement